

# Was kann die Containerschere schneiden?

## 1. Behälter, Maschinen



**Bild 1:** Behälter vorher



**Bild 2:** Behälter geschnitten



**Bild 3:** Behälter geschnitten



**Bild 4:** Behälter geschnitten



**Bild 5:** Behälter geschnitten



**Bild 6:** Landmaschinen geschnitten

## 2. Mischschrotte, KFZ (Shredder-Vormaterial)



**Bild 7:** Mischschrott im Aufgabebunker



**Bild 8:** Mischschrott geschnitten



**Bild 9:** Mischschrott geschnitten



**Bild 10:** Mischschrott geschnitten



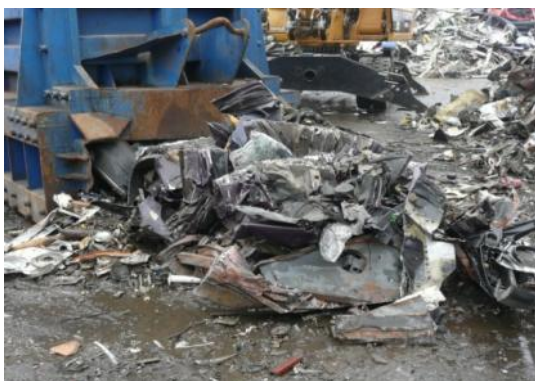
**Bild 11:** KFZ chargieren



**Bild 12:** KFZ geschnitten



**Bild 13:** KFZ chargieren



**Bild 14:** KFZ geschnitten

## 3. Träger, Profile, Konstruktionsschrotte



**Bild 15:** Träger in Containerschere



**Bild 16:** Fahrwerk in Containerschere



**Bild 17:** Eisenbahnschwellen geschnitten



**Bild 18:** Eisenbahnschwellen geschnitten



**Bild 19:** Konstruktionsschrott



**Bild 19:** Konstruktionsschrott geschnitten



**Bild 21:** Profile geschnitten



**Bild 22:** Träger geschnitten



**Bild 23:** Trägerschrott in Aufgabebunker



**Bild 24:** Profile geschnitten



**Bild 25:** Wärmetauscher



**Bild 26:** Wärmetauscher geschnitten



**Bild 27:** Profile chargieren



**Bild 28:** Profile im Scherraum



**Bild 29:** Profile geschnitten

## 5. Aluminium-/Kupfer-Legierungen



**Bild 30:** ALU-Profil



**Bild 31:** ALU-Profil



**Bild 32:** ALU-Profil



**Bild 33:** ALU-Mischschrott



**Bild 34:** ALU-Profile geschnitten



**Bild 35:** ALU-Profile geschnitten



**Bild 36:** ALU-Profile geschnitten



**Bild 37:** ALU-Profile geschnitten



**Bild 38:** ALU-Flugzeugteile chargieren



**Bild 39:** ALU-Flugzeugteile geschnitten



**Bild 40:** ALU-Mischschrott geschnitten



**Bild 41:** ALU-Mischschrott geschnitten



**Bild 42:** ALU-Bleche in Aufgabebunker



**Bild 43:** ALU-Bleche geschnitten



**Bild 44:** Kupfer-Kühler geschnitten



**Bild 45:** Kupfer-Bleche geschnitten





**Bild 46:** langes Alu-Profil im Aufgabebunker

## 6. Restcoils / Besäumnisabschnitte



**Bild 47:** Restcoils/Besäumnisabschnitte



**Bild 48:** Coils geschnitten



**Bild 49:** Stahlbänder



**Bild 50:** Stahlbänder geschnitten



**Bild 51:** Bänder geschnitten



**Bild 52:** Bänder geschnitten



**Bild 53:** Bänder geschnitten

## 7. Draht, Kabel, Armierungsstahl



**Bild 54:** ALU-Kabel mit Stahldraht



**Bild 55:** ALU-Kabel mit Stahldraht geschnitten



**Bild 56:** Chargierung von Draht



**Bild 57:** Draht geschnitten



**Bild 58:** Armierungsstahl geschnitten



**Bild 59:** Armierungsstahl geschnitten



**Bild 60:** Zöpfe chargieren (Drahtgeflecht mit Kunststoffanteil)



**Bild 61:** Zöpfe geschnitten (Shredder-Vormaterial)

## 8. Störstoffe, Kunststoffe



**Bild 62:** Gurte, Bänder, Schläuche in Schere



**Bild 63:** Störstoffe geschnitten



**Bild 64:** Gurte/Schläuche in Schere



**Bild 65:** Fensterprofile in Schere



**Bild 66:** PVC-Rohre in Schere



**Bild 67:** PVC-Rohre

## 9. Konstruktion Schneidbereich Containerschere CNS400K



**Bild 68:** Blick vom Aufgabebunker in den Scherraum mit Vorverdichter + Messerschlitzen



**Bild 69:** halb ausgefahrener Messerschlitzen



**Bild 70:** Blick von vorne durch die Austragsöffnung in den Scherraum mit Messerschlitzen + Gegenmesser

Wenn Sie immer noch Zweifel an der Scherkraft und der Leistung unserer Containerscheren haben, dann **leihen** Sie sich doch die Schere einfach für einen Test in Ihrem Hause aus!

Kennen Sie Mitbewerber, die von ihrer Ausrüstung so überzeugt sind, dass sie sie verleihen?

Anruf oder kurze E-Mail reicht aus und wir unterbreiten Ihnen ein Test-Angebot mit Terminvorschlag:

**KLANN Anlagentechnik GmbH**  
Kurzer Morgen 2  
D-58239 Schwerte

Ansprechpartner:	Herr Andreas Hake Herr Andrej Geis
Telefon:	+49 (0)2304 911 18-0
Fax:	+49 (0)2304 911 18-29
e-mail:	<a href="mailto:hake@containerschere.de">hake@containerschere.de</a>
Webseite:	<a href="http://www.Containerschere.de">www.Containerschere.de</a>