

Ce que la cisaille à container peut „avaler“:

1. Contenants



Fig. 1: Contenant à l'entrée



Fig. 2: Contenant après cisailage



Fig. 3: Contenant après cisailage



Fig. 4: Contenant après cisailage



Fig. 5: Contenant après cisailage



Fig. 6: machine d'agriculture cisailé

2. Ferraille mélangée



Fig. 7: Ferraille mélangée à l'entrée



Fig. 8: Ferraille mélangée après cisailage



Fig. 9: Ferraille mélangée après cisailage



Fig. 10: Ferraille mélangée après cisailage



Fig. 11: Introduction d'un véhicule



Fig. 12: Véhicule après cisailage



Fig. 13: Chargement véhicule

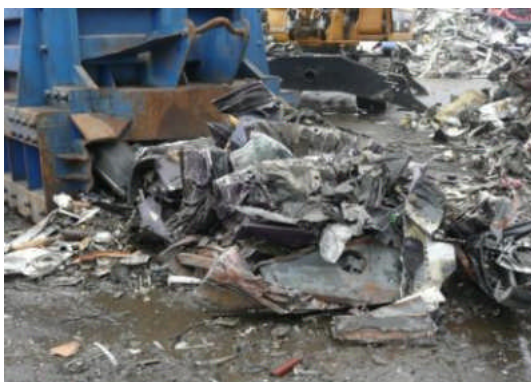


Fig. 14: Véhicule après cisailage

3. Poutrelles, profilés, éléments de construction



Fig. 15: Poutrelles dans la cisaille



Fig. 16: Introduction d'un châssis



Fig. 17: Chargement de profilés



Fig. 18: Traverses métalliques cisailés



Fig. 19: Ferraille de construction



Fig. 20: Ferraille de construction après cisailage



Fig. 21: Profilés cisailés



Fig. 22: Poutrelles cisillées



Fig. 23: Poutrelles de construction à l'entrée



Fig. 24: Profilés cisailés



Fig. 25: Echangeur de chaleur



Fig. 26: Echangeur cisillé



Fig. 27: Chargement profilés



Fig. 28: Profilés dans la trémie de chargement



Bild 29: Profilés cisailés

4. Alliages d'aluminium ou de cuivre



Fig. 30: Profilés alu cisailés



Fig. 31: Profilés alu cisailés



Fig. 32: Profilés alu cisailés



Fig. 33: Alu-Mischschrott



Fig. 34: Profilés alu cisailés



Fig. 35 Profilés alu cisailés



Fig. 36: Toiles alu



Fig. 37: Toiles alu cisailés



Fig. 38: Profilés alu cisailés



Fig. 39: mélange alu



Fig. 40: Profilés alu cisailés



Fig. 41: Profilés alu dans la cisaille



Fig. 41: morceaux d'avion



Fig. 42: morceaux d'avion cisailés



Fig. 43: refroidisseurs à cuivre cisillés



Fig. 44: toiles cuivre

5. Feuillards et rognures



Fig. 45: Restes de feuillards et rognures de tôle



Fig. 46: Chutes de tôle cisillées



Fig. 47: Rubans d'acier



Fig. 48: Rubans d'acier cisillés



Fig. 49: Rubans cisillés



Fig. 50: Rubans cisillés



Fig. 51: Rubans cisillés

6. Fils



Fig. 52: Câbles d'aluminium



Fig. 53: Câbles d'aluminium cisailés



Fig. 54: Chargement de fils métalliques



Fig. 55: Fils métalliques cisailés



Fig. 56: Treillis cisailées



Fig. 57: Ferrailage cisailés

7. Matières étrangères / matières plastiques



Fig. 58: Courroies, bandes, flexibles à l'introduction



Fig. 59: Matières non métalliques cisailées



Fig. 60: Courroies, bandes en phase amont



Fig. 61: Profils d'huisserie à l'entrée



Fig. 62: Tubes alu/PVC dans la cisaille



Fig. 63: Tubes PVC à la sortie

Encore des doutes ?

Alors rien de mieux que de louer une cisaille soi même !

Pour un essai sur votre site, contactez-nous (appel ou mél), nous vous ferons sans tarder une proposition.

Nos coordonnées :

KLANN Anlagentechnik GmbH
Schwerter Str. 200
D-58099 Hagen
Allemagne

Votre interlocuteur:	M. Andreas Hake
Tél:	+49 (0)2331 9680-14
Fax:	+49 (0)2331 9680-18
Courriel:	info@containerschere.de
Site Web:	www.Containerschere.de