

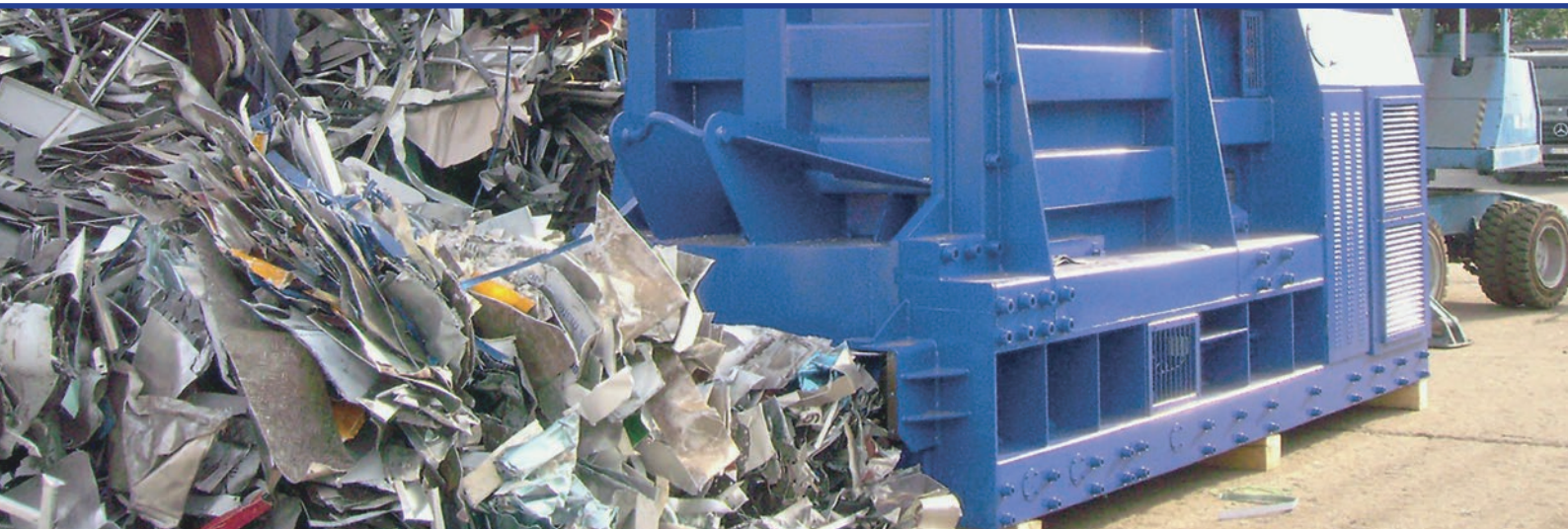


Meer dan 200
verkochte
machines

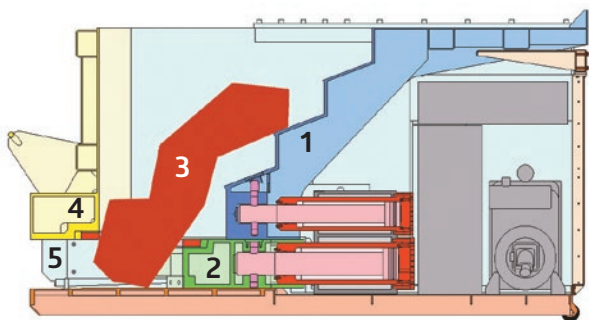
Ook mogelijk om te huren!

Containerscharen CNS 400K

Altijd de beste snit:
mobiel en flexibel - altijd geschikt voor uw behoeften.



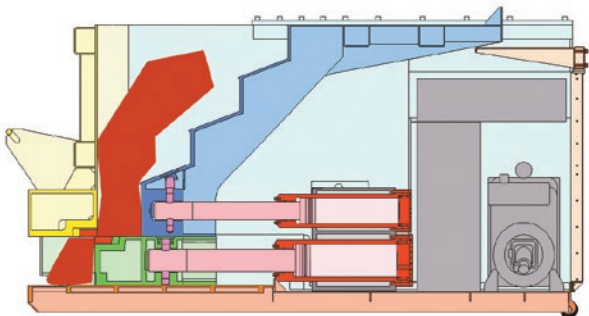
De containerschaar type CNS heeft na meer dan 200 verkochte exemplaren de overhand gehad als alternatief voor de conventionele guillotinescharen met hun bodem horizontaal geleide messledes.



Deze constructieve uitvoering maakt een compacte uitvoering van de schaar mogelijk met haar buitenafmetingen van een afrolcontainer.

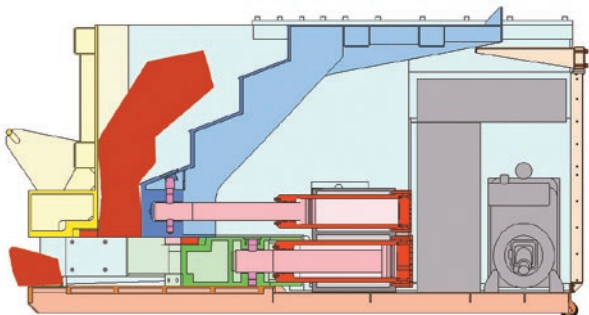
De snijcyclus loopt in continu bedrijf keer op keer opnieuw, zonder dat interventie of monitoring door een operator noodzakelijk is. De afstandsbediening dient alleen om in te grijpen bij vreemde voorwerpen en overbelasting, rechtstreeks vanuit de cabine van de industrieel graafmachines.

De schroottoevoer vindt plaats door een vulopening aan de bovenzijde van de containerschaar. Door de horizontale beweging van de toevoer/tegenhouder (1) en het eigengewicht, valt de schroot (3) op de bodem van de vulkast en daarmee in de snijdsectie. Een messenslede (2) snijdt door haar horizontale beweging de schroot tussen de kant van een mes aan de zijde van de wand van de container (4) en de bovenkant van de messenslede.



D.m.v. de horizontale snijbeweging, worden de gesneden delen uit een opening (5) in de sectie beneden aan de voorkant van de container, door de messenslede eruit gedrukt.

Door het gebruik van hoogwaardige componenten, o.a. van Bosch-Rexroth (Hydraulica), Siemens (besturing), Caterpillar (Dieselaandrijving), of een Siemens-elektromotor is een hoge beschikbaarheid van de containerschaar zeker gesteld.



De constructie is bijzonder robuust en duurzaam dankzij het gebruik van gegoten onderdelen op kritieke plaatsen en de mechanische verwerking van de glijdende stroken en verbindingvlakken. De messenspleet, die zorgt voor de overdracht van vermogen naar het schroot en niet naar de constructie, kan ook na jaren opnieuw precies worden aangepast.

Functieafloop van containerscharen

Voordelen van het uitvoeren van containerschaar

In vergelijking met een eenvoudigere schaar resulteert dit in de volgende voordelen van een containerschaar:

- Mechanisch bewerkte, instelbare geleidingen zorgen voor een exacte geleiding van de messen en de volledige beschikbaarheid van de snijkracht.
- Messen over de gehele snijbreedte van de messenhouder, garanderen een volledig gebruik van de snijkracht.
- Geen vast vreten van de onderste houder of de messenslede door de exacte geleiding en de dubbelwerkende hydraulische cilinder met hoge terugtrekkracht.
- Hoog snijvermogen tot 12 t per uur bij de CNS 400 K.
- Hoge laadcapaciteit tot 5 m³ door het gebruik van toevoerbunkers.
- Hoogwaardige Siemens S7 besturing, ingebouwd in een overzichtelijke schakelkast met controlelampen voor een doelgerichte foutenregistratie.
- Een compleet omkapselde schaar verhindert beschadiging van de aggregaten en is volgens de ongevalpreventie regelgeving.
- Gering dieselverbruik bij een hoog snijvermogen (1,4 Liter/T Schroot)
- Mechanisch bewerkte verbindingsvlakken en het gebruik van gietstukken op kritieke punten om de schuifkrachten in de structuur te dwingen.
- De hydraulische olie wordt extra beschermd in de tank in een rubberen bel door lekken en contact met lucht, dit komt overeen met de milieueisen.
- Hoge levensduur van de hydraulische onderdelen door een maximale werkdruk van 315 bar en gebruik van een capaciteitsgestuurde pomp om drukstoten te voorkomen.
- Gebruik van een watergekoelde 4-cilinder Caterpillar turbodieselmotor met de nieuwste Ad-Blue uitlaattechnologie, die ook geschikt is voor gebruik in de zomer.
- Eenvoudig onderhoud van slijtonderdelen door middel van schroefbevestiging
- Interne overdracht door haakarmwagen mogelijk



De containerschaar is met diesel of Elektrische aandrijving aangeboden:

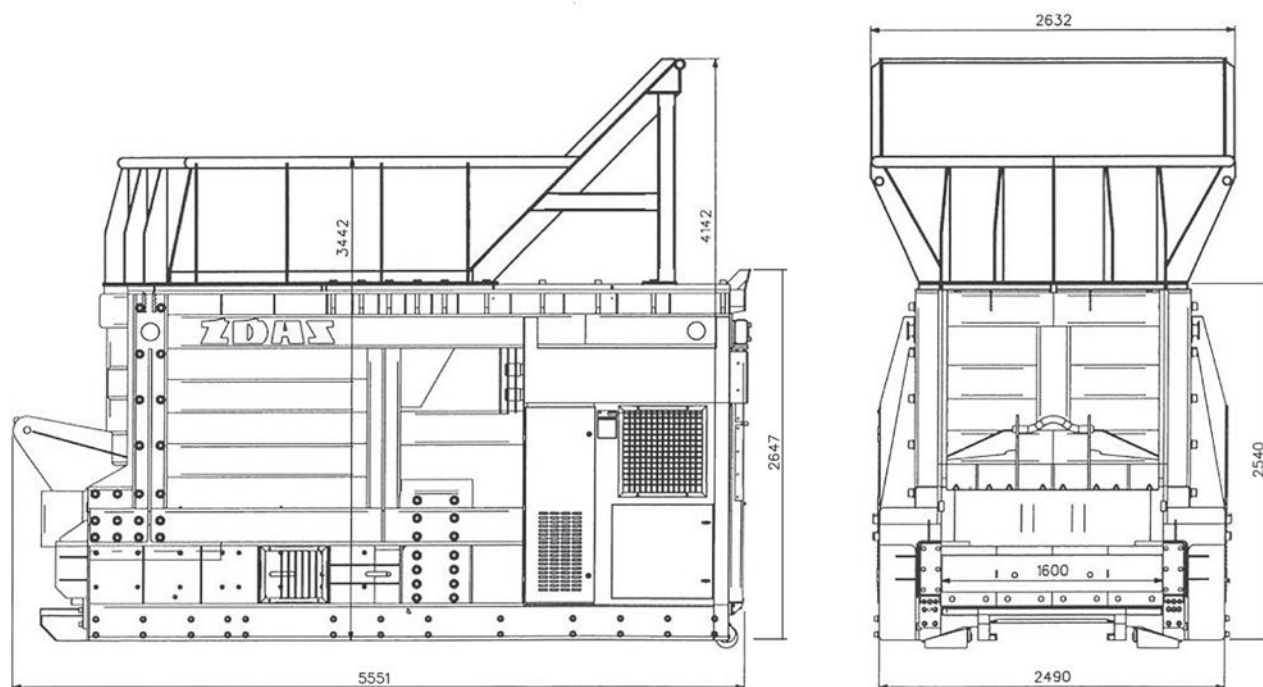
	Eenheid	CNS 400 K	CNS 400 Ke
Buitenafmetingen (L x B x H):	m	5,3 x 2,5 x 2,7	5,3 x 2,5 x 2,7
Doorvoersnelheid (bijvoorbeeld gemenged schroot):	t/h.	8 - 12	8 - 12
Snijdkracht:	kN	4.000	4.000
Snijdbreedte:	mm	1.600	1.600
Snijdlengte:	mm	~ 420	~ 420
Mes-/tegenhoudersslag:	mm	800	800
Cyclustijd:	Sek.	22 - 33	20 - 33
Dieselverbruik per Ton Schroot:	l/t	1,0 - 1,4	-
Tankinhoud (Diesel):	l	200	-
Aandrijfvermogen diesel/elektr.:	kW	96	75
Totaal gewicht:	t	25,5	25

- 1 Gesneden schroot
- 2 Zicht op de achterzijde met beschermd ingebouwde stuurkast
- 3 Exacte geleiding van de messlede op vervangbare glijdlijsten maken een exacte meetgeleiding (zicht in de uitlaat)
- 4 Zicht langs boven in de perskast op de trapvormige voorcompressor en de messlede

Toepassingen

De containerschaar is bijzonder geschikt:

- voor bedrijf op schrootverzamelplaatsen zonder stroomaansluiting
- als bijkomende groep om capaciteitspieken op bestaande schrootsceren op te vangen
- als goedkoop alternatief voor guillotinescharen bij gebruik van meerdere containerscharen naast elkaar met een schrootafrolcontainer
- voor de gescheiden verwerking van aluminium/koper, zonder verontreiniging met FE-schroot in de grote schaar
- voor de verwerking van schroot direct op de plaats van ontstaan
- als verwerkingsinstallatie voor storende materialen uit industriële afval, die niet in de shredder verder verwerkt kunnen worden
- om draden, kabels, etc. te snijden
- om kunststofprofielen/-frames/-reservoirs vooraf te snijden voor shredderinstallaties
- om carrosserieën te breken.



Afmetingen van containerschaar CNS 400K plus taakbunker

Test Us!

KLANN verzekert met zijn competente serviceteam, meerdere servicevoertuigen en een omvangrijk wisselstukkenmagazijn in de vestiging Schwerte een korte reactietijd bij onderhouds- en reparatiewerkzaamheden aan de containerschaar.

Wij bieden u deze service ook voor andere recyclingmachines aan.

Meer informatie en een video over de containerschaar zijn beschikbaar op internet op www.containerschaar.com

KLANN

Maschinen- und Anlagentechnik GmbH · Kurzer Morgen 2 · D-58239 Schwerte/ Duitsland
Tel.: +49 (0)2304 911 18-0 · Fax: +49 (0)2304 911 18-29 · E-Mail: info@containerschaar.com

www.containerschaar.com