

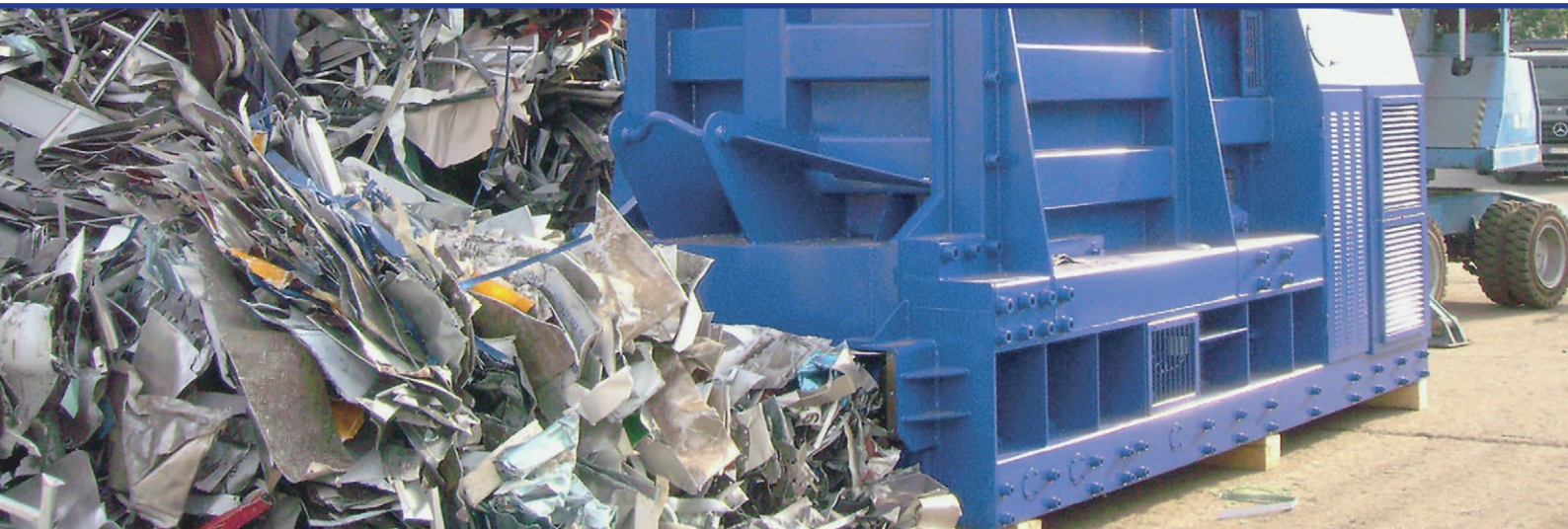


Über 200  
verkaufte  
Maschinen

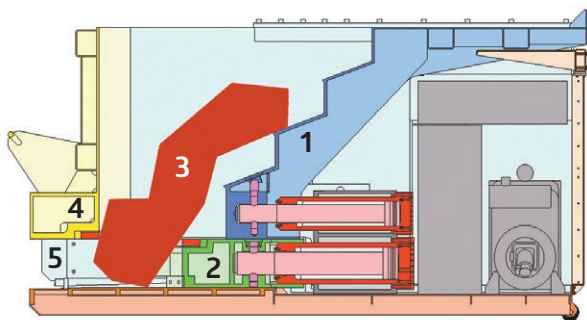
Auch Vermietung möglich!

## Containerschere CNS 400K

Immer der beste Schnitt:  
mobil und flexibel – stets passend für Ihre Ansprüche.

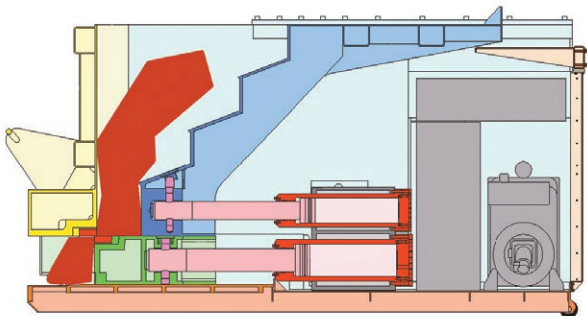


Die Containerschere vom Typ CNS hat sich nach über 200 verkauften Exemplaren als Alternative zu den herkömmlichen Guillotinescheren mit ihrem am Boden horizontal geführten Messerschlitten durchgesetzt.



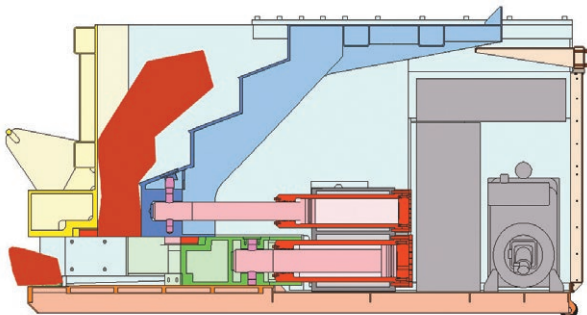
Diese konstruktive Ausführung erlaubt eine kompakte Ausführung der Schere mit den äußeren Abmessungen eines Abrollcontainers.

Der Schneidzyklus läuft im Dauerbetrieb immer wieder von neuem durch, ohne dass ein Eingriff oder Überwachung durch einen Bediener notwendig ist. Die Fernbedienung dient nur zum Eingreifen bei Störstoffen und Überlast, direkt von der Kabine des Umschlaggerätes aus.



Die Schrottzufuhr erfolgt über einen Aufgabebunker, der auf der Oberseite der Containerschere montiert wird. Durch die waagerechte Bewegung eines Gegenhalters (1) und des Eigengewichtes fällt der Schrott (3) auf den Boden des Füllkastens und damit in den Schneidbereich. Ein Messerschlitten (2) schneidet durch seine waagerechte Bewegung den Schrott zwischen einer Messerkante an der Behälterwand (4) und der Oberseite des Messerschlittens.

Mit der horizontalen Schneidbewegung werden die geschnittenen Schrottteile aus einer Öffnung (5) im unteren, vorderen Bereich des Containers vom Messerschlitten herausgedrückt.



Durch die Verwendung hochwertiger Komponenten unter anderem von Bosch-Rexroth (Hydraulik), Siemens (Steuerung), Caterpillar (Dieselantrieb) bzw. Siemens Elektromotor, ist eine hohe Verfügbarkeit der Containerschere sichergestellt.

Durch den Einsatz von Gussteilen an kritischen Stellen sowie mechanische Bearbeitung der Gleitleisten und Fügeflächen, ist die Containerschere besonders robust und langlebig. Der Scherspalt, der die Kraftübertragung in den Schrott und nicht in die Konstruktion sicherstellt, läßt sich auch nach Jahren noch präzise einstellen.

Funktionsablauf Containerschere

# Vorteile der Containerscheren Ausführung

Gegenüber einfacher ausgeführten Scheren ergeben sich dadurch folgende Vorteile der Containerschere:

- Mechanisch bearbeitete Führungen erlauben eine exakte Messerführung mit geringem Messerspalt und damit eine volle Einbringung der Scherkraft in den Schrott.
- Mechanisch bearbeitete Verbindungsflächen und die Verwendung von Gussteilen an kritischen Stellen zur Kraftableitung der Scherkräfte in die Konstruktion.
- Hohe Schneidleistung bis zu 12 t pro Stunde bei der CNS400K.
- Hohe Ladekapazität von bis zu 5 m<sup>3</sup> durch Einsatz eines Aufgabebunkers.
- Hochwertige Siemens Steuerung S7, eingebaut in einem übersichtlichen Schaltschrank mit LCD Bedienfeld zur gezielten Fehlererfassung.
- Geringer Dieselverbrauch bei hoher Schneidleistung (ca. 12 Liter/Std. oder ca. 50 kW bei der Elektroausführung).
- Kein Festfressen des Niederhalters oder des Messerschlittens durch exakte Führung und doppelwirkende Hydraulikzylinder mit hoher Rückzugskraft
- Messer über die gesamte Schneidbreite des Messerhalters garantieren eine volle Ausnutzung der Schneidkraft.
- Eine komplette Einhausung der Schere verhindert eine Beschädigung der Aggregate und entspricht der UVV.
- Das Hydrauliköl ist im Tank zusätzlich in einer Gummiblase vor dem Auslaufen und Kontakt mit Luft geschützt, dies entspricht den Genehmigungsaufgaben.
- Hohe Lebensdauer der Hydraulikteile durch Betrieb der Schere bei max. 315 bar und Einsatz einer leistungsgeregelten Pumpe zur Vermeidung von Druckschlägen.
- Einsatz eines wassergekühlten 4-Zylinder Caterpillar Turbodieselmotors neuester Ad-Blue Abgastechnologie, der auch für den Sommerbetrieb geeignet ist.
- Wartungsfreundlichkeit der Verschleißteile durch Schraubbefestigung
- Internes Umsetzen durch Hakenlift-LKW möglich



## Die Containerschere wird mit Diesel oder Elektro-Antrieb angeboten:

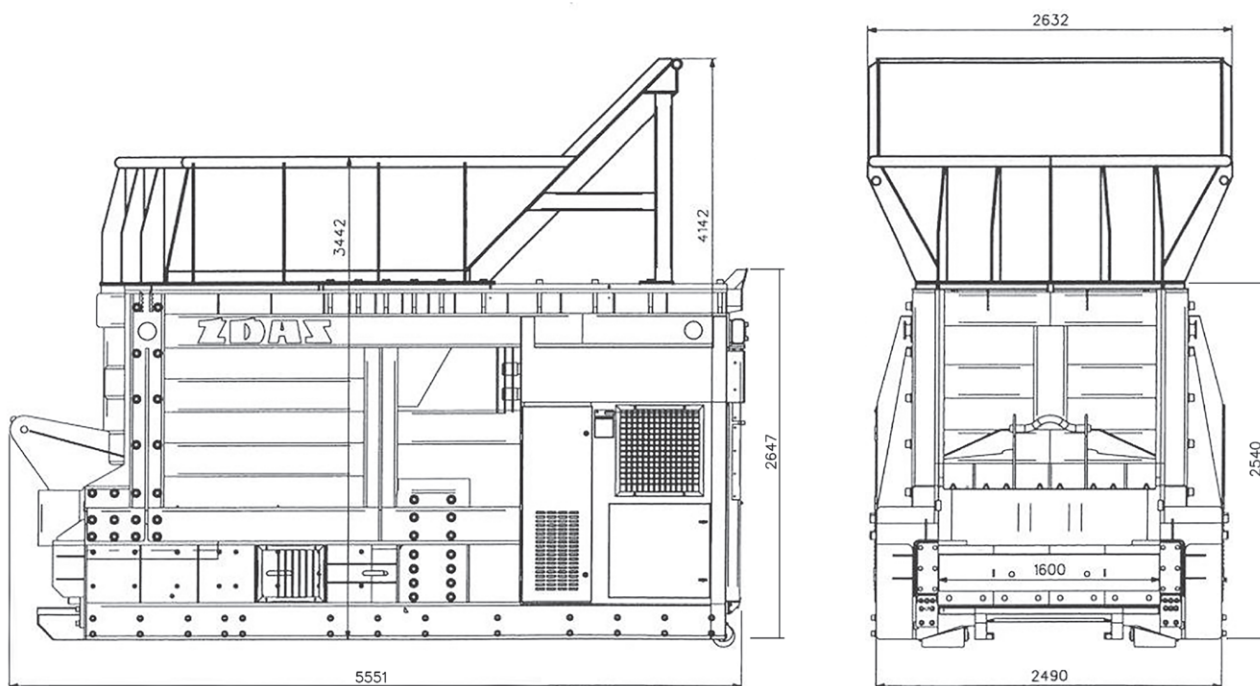
	Einheit	CNS 400 K	CNS 400 Ke
Äußere Abmessungen (L x B x H):	m	5,3 x 2,5 x 2,7	5,3 x 2,5 x 2,7
Durchsatzleistung (z.B. Mischschrott):	t/Std.	8 - 12	8 - 12
Schneidkraft:	kN	4.000	4.000
Schneidbreite:	mm	1.600	1.600
Schneidhöhe:	mm	~ 420	~ 420
Messer-/Gegenhalterhub:	mm	800	800
Taktzeit:	Sek.	22 - 33	20 - 33
Dieselverbrauch pro Tonne Schrott:	l/t	1,0 - 1,4	-
Tankinhalt (Diesel):	l	200	-
Motorleistung Diesel/Elektro:	kW	96	75
Gesamtgewicht:	t	25,5	25

- 1 Geschnittener Trägerschrott
- 2 Blick auf die Rückseite mit geschützt eingebautem Schaltschrank
- 3 exakte Führung des Messerschlittens auf auswechselbaren Gleitleisten erlauben eine genaue Messerführung (Blick in den Austrag)
- 4 Blick von oben in den Presskasten auf den stufenförmigen Vorverdichter und den Messerschlitten

## Einsatzgebiete

Die Containerschere eignet sich besonders:

- für den Betrieb auf Schrottsammelplätzen ohne Stromanschluss
- als Zusatzaggregat zum Abfangen von Kapazitätsspitzen an vorhandenen Schrottscheren
- als kostengünstige Alternative zu Guillotinescheren bei Einsatz mehrerer Containerscheren nebeneinander mit einem Schrottschlaggerät
- zum getrennten Aufbereiten von Alu/Kupfer; ohne Verunreinigung mit FE-Schrott in der Großschere
- zur Aufbereitung von Schrotten direkt an den Anfallstellen
- als Aufbereitungsanlage für Störstoffe aus dem Gewerbemüll, die nicht im Schredder weiterverarbeitet werden können
- zum Schneiden von Seilen, Kabeln etc.
- zum Vorzerkleinern von Kunststoffprofilen/-rahmen/-behälter für Schredderanlagen
- zur Karosserzerkleinerung.



Abmessungen Containerschere CNS 400K plus Aufgabebunker

Testen  
Sie uns!

**KLANN** stellt mit seiner kompetenten Servicemannschaft, mehreren Servicefahrzeugen und einem umfangreichen Ersatzteillager am Standort Schwerte eine kurze Reaktionszeit bei Wartungen und Reparaturen an der Containerschere sicher.

Diesen Service bieten wir Ihnen auch für andere Recyclingmaschinen an.

Weitere Informationen sowie ein Video über die Containerschere sind unter [www.containerschere.de](http://www.containerschere.de) im Internet erhältlich.

# KLANN

Maschinen- und Anlagentechnik GmbH · Kurzer Morgen 2 · D-58239 Schwerte  
Tel.: +49 (0)2304 911 18-0 · Fax: +49 (0)2304 911 18-29 · E-Mail: [info@containerschere.de](mailto:info@containerschere.de)  
[www.containerschere.de](http://www.containerschere.de)