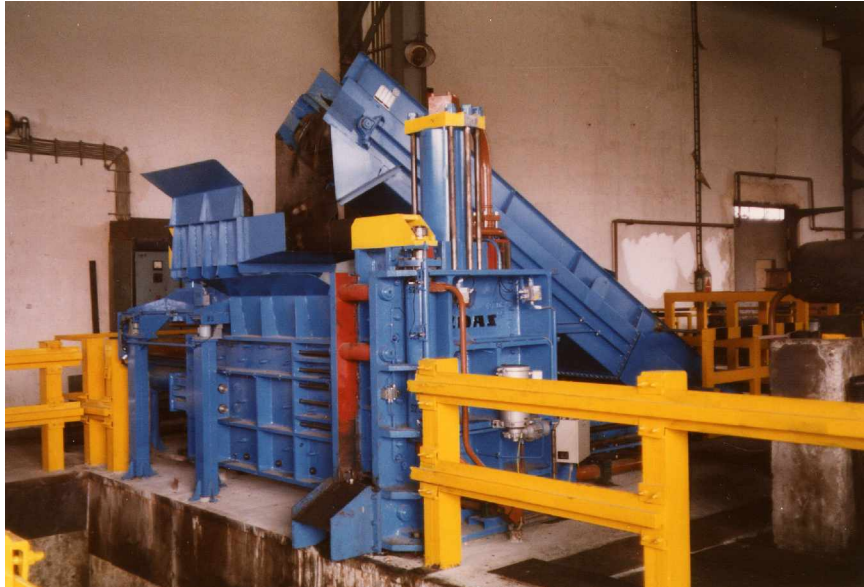


Schrottpaketierpresse CPS 320



Schrottpaketierpresse CPS 160 mit Kippmuldenwaage und Schrottaufgabe

Ausführung:

Die hydraulische Schrottpaketierpresse CPB 160 bzw. CPB 200 ist für das Pakettieren von Stanz- und Presswerkschrotten sowie mittelschwerem Mischschrott bestimmt. Es handelt sich um eine moderne Paketierpresse mit einem hydraulischem Logik-Steuerblock und 3-fach Verdichtung mit horizontal und vertikal arbeitenden, senkrecht zueinander angeordneten Vorschüben. Die Presse wird mit Steuerung, hydraulischem Antrieb und Pressenkörper komplett auf einem Grundrahmen montiert zur Montage auf einem Betonfundament angeboten. Der Füllraum ist mit einem demontierbaren Verschleißschutz ausgekleidet.

Die Paketierpresse CPS 160 kann unter anderem mit folgenden Zusatzausrüstungen angeboten werden:

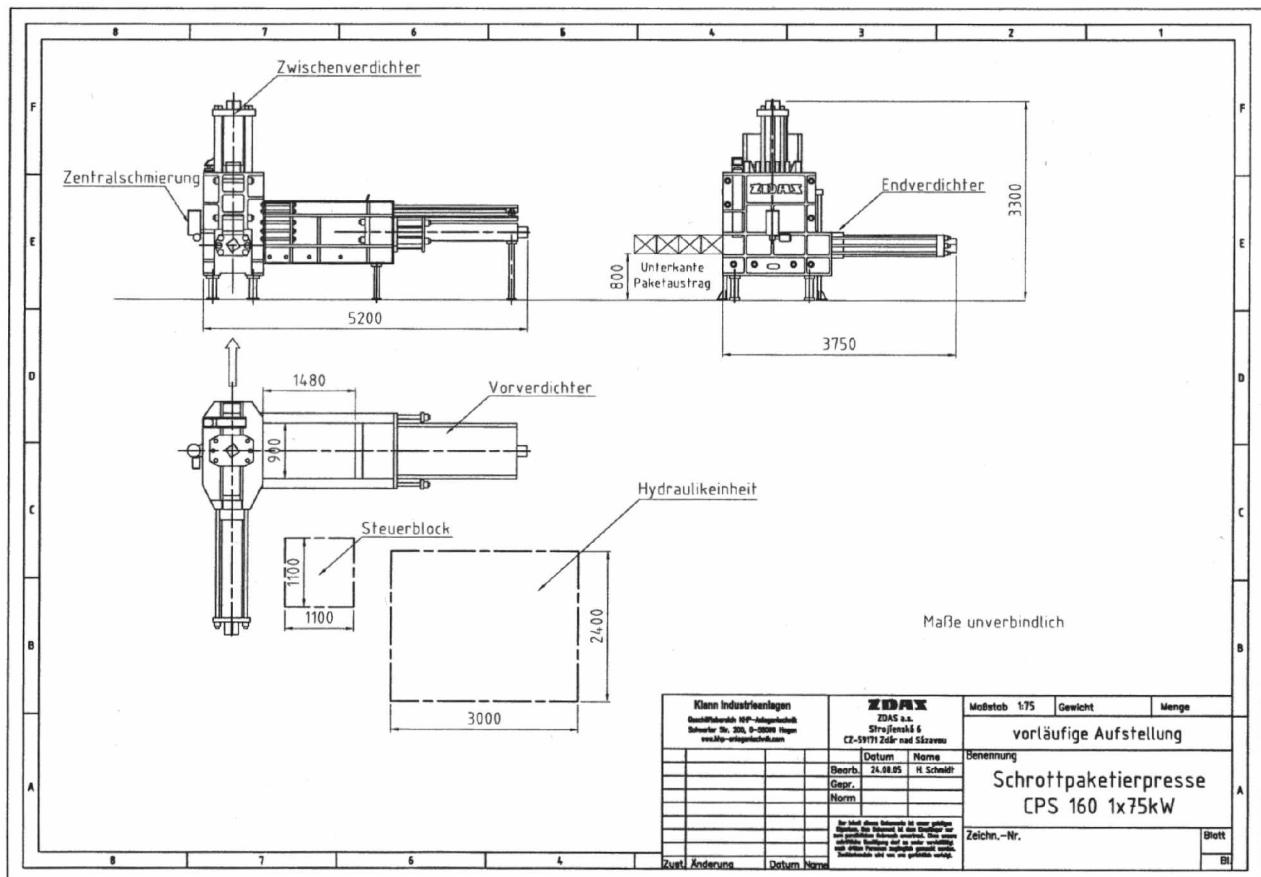
- Kippmulde, optional mit Verwiegung
- Paketrampe
- Ölauffangwanne
- automatische Paketverladung
- Ölvorwärmung

Schrottpaketierpresse CPS 160/200

Technische Daten:

| | Einheit | CPS 160 | CPS 200 |
|-----------------------------------|--------------------|------------------|------------------|
| Paketgröße: | mm | 300 x 300 x var. | 300 x 300 x var. |
| Füllraum: | | | |
| Höhe: | mm | 750 | 750 |
| Breite: | mm | 900 | 900 |
| Länge: | mm | 1.480 | 1.480 |
| Presskraft (Endverdichter): | t | 160 | 195 |
| Spez. Presskraft (Endverdichter): | kN/cm ² | 1,78 | 2,19 |
| Verdichtungsart: | | 3-fach | 3-fach |
| Verdichtungsverhältnis*: | | ~ 1 : 37 | ~ 1:37 |
| Durchsatzleistung, Stahlschrott: | t/Std. | 6 - 12 | 12 - 16 |
| Installierte Antriebsleistung: | kW | 1 x 75 | 2 x 75 |

* Verhältnis zwischen Füllraum zum idealen Paketmaß 300 x 300 x 300 mm



Abmessungen CPS 160